

» Bertram Dental Lab lansira LazerTEK Print Service s stroji za rešitve SLM

Bertram Dental Lab (BDL), Menasha, Wisconsin v ZDA, ponuja novo storitev LazerTEK Print Service – za aditivno izdelavo kovinskih izdelkov. Ponujajo jo svojim partnerjem v zobozdravstvenih laboratorijih s sedežem v ZDA. Za izvedbo uporabljajo svojih pet strojev SLM[®]280 PS Laser Beam Powder Bed Fusion (PBF-LB), podjetja SLM Solutions iz Lübecka v Nemčiji.

BDL, ki je bil ustanovljen leta 1976, se je zelo zgodaj začel ukvarjati z aditivno izdelavo kovinskih izdelkov. Uporabljajo jo za izdelavo kobalt-kromovih odstranljivih delnih protez (RPD). Z ekskluzivno uporabo strojev SLM Solutions AM in delne zlitine LazerTEK, BDL zdaj ponuja storitev RPD Additive Manufacturing zobozdravstvenim laboratorijem. Uporabniki lahko svoje datoteke RPD stl naložijo prek portala BDL LazerTEK Print Service, kar jim omogoča neposreden dostop do storitev.

Tim Bertram, solastnik Bertram Dental Lab, pojasnjuje, da je bila odločitev za partnerstvo s SLM Solutions lahka – v letu 2016 je bilo SLM Solutions edino AM podjetje, ki se je osredotočilo izključno na kovinski AM, in od takrat ostajajo vodilni v panogi. Uvedli so dvosmerno prevleko ter večlaserne sisteme. Njihovi trenutni stroji za proizvodnjo so revolucionarni.



» Bertram Dental Lab uporablja pet strojev SLM280 PS za zagotavljanje storitev aditivne izdelave za delne proteze

Kot pravi, proizvodni stroji zagotavljajo vse, kar potrebujejo. Avtomatizirano in zaprto ravnanje s prahom zmanjšuje stroške dela, hkrati pa zagotavlja varnost in ohranja najvišje možne lastnosti zlitine. Izboljšan pretok plina in sistem trajnega filtra zagotavljata, da lahko delajo 24 ur na dan, 7 dni v tednu, brez padca kakovosti izdelkov. Partnerstva SLM Solutions z vodilnimi podjetji v industriji zagotavljajo, da bo BDL lahko koristil rezultate raziskav in razvoja na vseh ravneh kovinskega AM.

Podjetje BDL pokriva velik del tržišča v ZDA, razvoj proizvodnje njihovega glavnega produkta ima zelo velik pomen. Storitev tiskanja LazerTEK je namenjena zmanjšanju odvisnosti od potrošnega materiala za litje, hkrati pa izboljšanju prilaganja in kakovosti izdelka.

» www.bertramdental.com



Podjetje **TKC d.o.o.**, ustanovljeno leta 2002, s svojo dejavnostjo pokriva širše področje varilstva in v ožjem smislu reparaturno varjenje najrazličnejših strojnih delov. Osnovno delovanje podjetja TKC je preverjeno s standardi ISO 9000 in ga lahko razdelimo na področja:

- Lasersko zvarjenje, navarjanje, spajkanje in reparaturno varjenje
- Izdelava tankih žic premera od 0,1 do 0,7 mm za laserske tehnologije.
- Varjenje vseh vrst barvnih kovin, sive litine in visoko legiranih nerjavnih jekel
- Akreditirani varilsko-metalurški laboratorij
- Izobraževanje in svetovanje na varilskem področju
- Plazemsko navarjanje s prahom
- Toplotna obdelava varjencev pred varjenjem, med njim in po njem



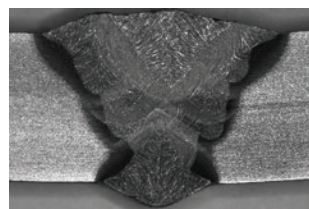
■ Najsodobnejša naprava za lasersko reparaturno varjenje



■ Natezni preizkusi



■ Preizkusi udarne žilavosti



■ Makroskopija in meritve trdote



■ Upogibni preizkusi

TKC

Tehnološki Konzultantski Center d.o.o.

TEHNOLOŠKI KONZULTANTSKI CENTER d.o.o.

Litostrojska cesta 60, 1000 Ljubljana

info@tkc.si • 01 500 50 95

www.tkc.si